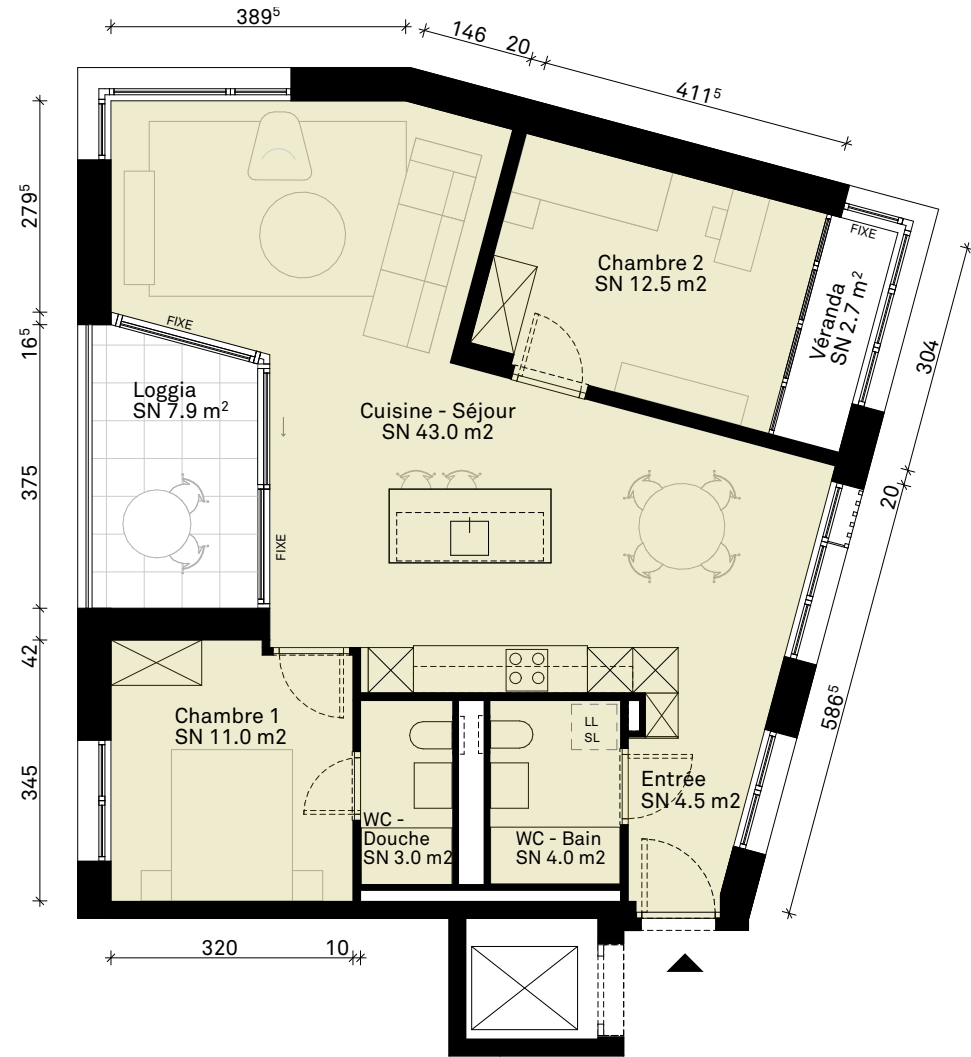
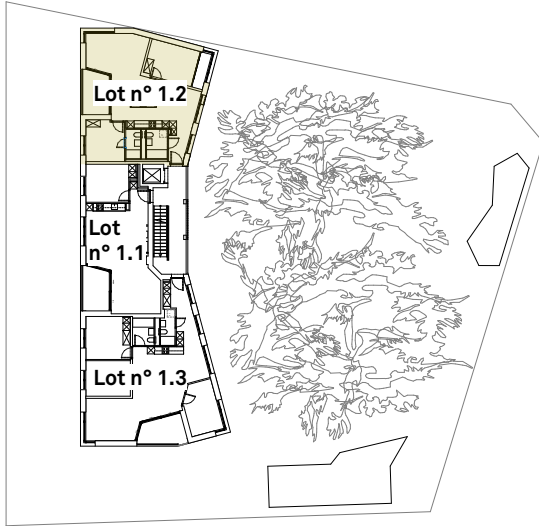


# Résidence Le Parc des Cèdres

Chemin de Sous-le-clos, 2 1232 Conignon  
1er étage



APPT - Lot n° 1.2 (n°3.02 géomètre)

<b>Nombre des pièces</b>	4P
<b>Etage</b>	1e
<b>Surfaces</b>	
<i>Surface Habitable PPE</i>	96.5 m <sup>2</sup>
<i>S Loggia</i>	8.4 m <sup>2</sup>
<i>S Véranda</i>	4.3 m <sup>2</sup>

Surface pondérée 102.9 m<sup>2</sup>

Mobilier non fourni  
SN = surface nette

Echelle 1:100



**Giorgis  
Rodriguez  
Architectes**