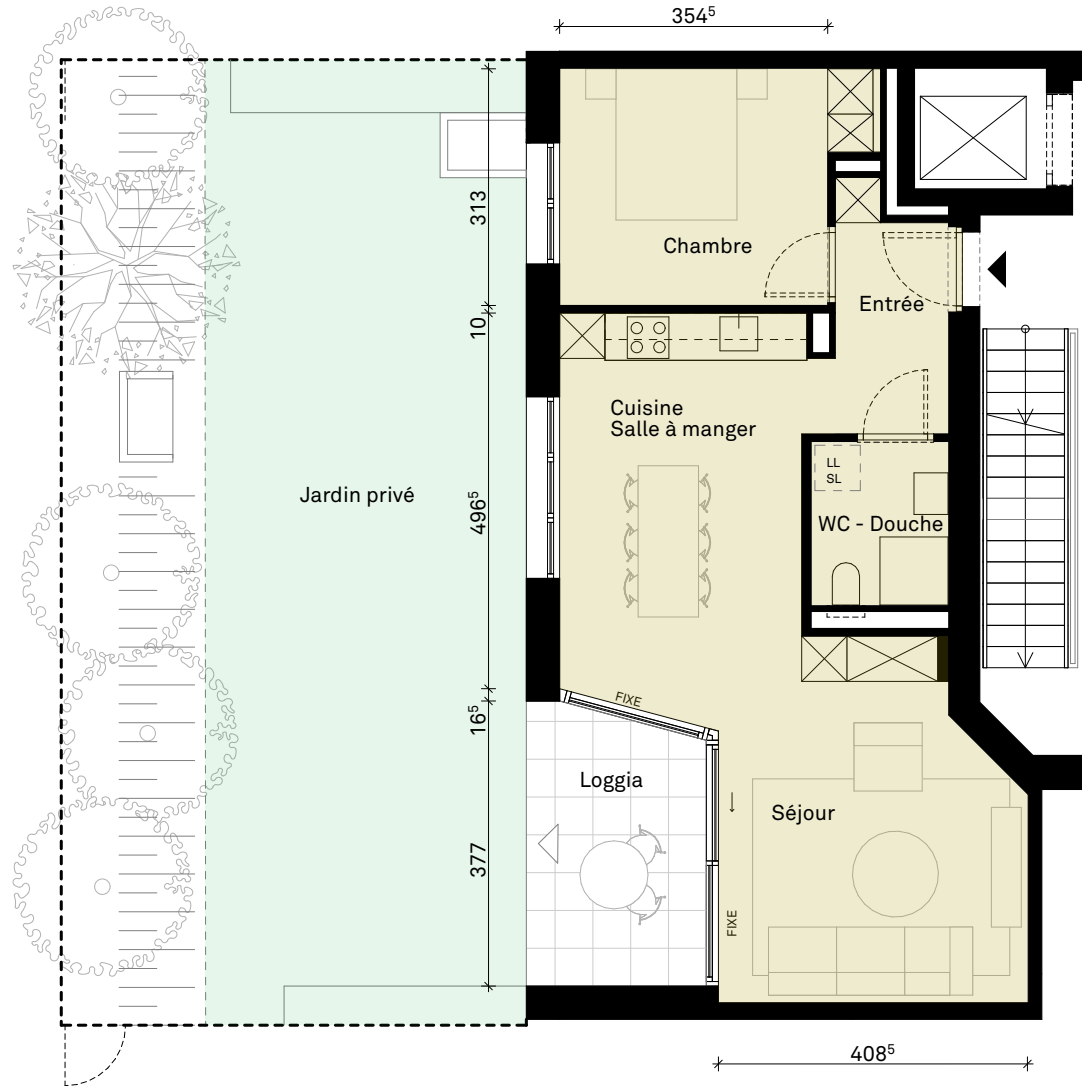


# Résidence Le Parc des Cèdres

Chemin de Sous-le-clos, 2 1232 Conignon  
Rez-de-chaussée



## APPT - Lot n° 0.1 (n°2.01 géomètre)

<b>Nombre des pièces</b>	3P	
<b>Etage</b>	Rez	
<b>Surfaces</b>		
<i>Surface Habitable</i>	65.2	m <sup>2</sup>
<i>S Loggia</i>	8.4	m <sup>2</sup>
<i>S Jardin</i>	53.0	m <sup>2</sup>
<b>Surface pondérée</b>	74.7	m <sup>2</sup>

Mobilier non fourni

Echelle 1:100



**Giorgis  
Rodriguez  
Architectes**